

# Sé **INTELISTENTE**



## Estén Seguros, Sean Vistos, Sean Inteligentes

### ¡Bienvenidos de Regreso!

Ya es tiempo de regresar a la escuela y eso significa que más personas van a caminar, a andar en bicicleta y a conducir de ida y vuelta a las escuelas. ¡Es emocionante y divertido! Una cosa que todas las familias deberían agregar a sus listas mientras se preparan para regresar a la escuela es: viajar con seguridad a la escuela. Este boletín informativo incluye útiles consejos de viaje seguro para peatones, ciclistas y conductores.

Ahora es el momento ideal para planear viajes seguros de ida y vuelta a la escuela. Ya sea que sus hijos caminen, anden en bicicleta, viajen en autobús o en automóvil, un poco de planeación y preparación puede lograr mucho para hacer el viaje seguro, cómodo y divertido. Por favor practiquen y hablen sobre estos consejos como familia. Padres de familia, pongan un buen ejemplo demostrando un comportamiento modelo de seguridad y responsabilidad.



## Sé **INTELISTENTE**

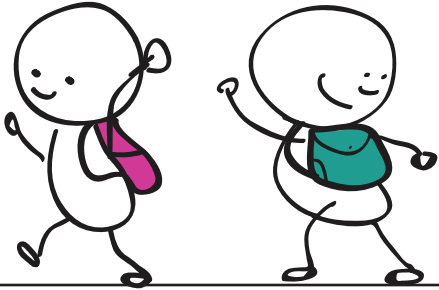
Sé Inteligente (Be Bright, por su siglas en inglés) es un programa regional de educación de seguridad ciclista y peatonal financiado por el Arizona Department of Transportation y Valley Metro.

El Programa Sé Inteligente terminará el 31 de diciembre de 2016.

602.262.RIDE (7433)  
[bebright.valleymetro.org](http://bebright.valleymetro.org)

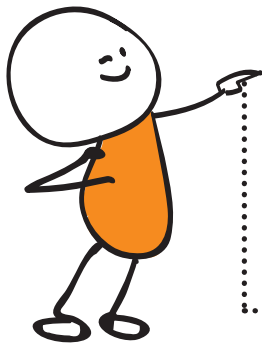


# Sé **INTELI**GENTE



## Consejos de Seguridad Peatonal

- Cuando sea posible, caminen en grupo. Los niños mayores pueden caminar juntos y animamos a los padres de familia a caminar con los niños más pequeños. Pregunte si hay un autobús escolar andante "Walking School Bus", para unírsele, o comenzar uno por sí mismo/a. Aprenda más en [bebright.valleymetro.org](http://bebright.valleymetro.org).
- Ve hacia la izquierda, hacia la derecha y luego a la izquierda otra vez antes de cruzar cualquier calle. Nunca corras hacia la calle sin voltear a ver primero.
- Sigue las instrucciones del guardia del cruce.
- Pon atención a los autos cuando cruces por entradas para auto y los cruces de calles. Los conductores probablemente no estarán esperando verte.
- Camina por la banqueta. Si no hay banqueta, camina cerca de la orilla del camino viendo hacia el tráfico para que puedas ver a los autos aproximándose.
- Sé visible. Usa ropa brillante, o agrega material reflectante o una luz parpadeante a tu saco o mochila.
- Entiende y obedece los señalamientos y letreros de tráfico. Cuando estén disponibles, usa el paso peatonal con semáforos y señalamientos; espera la señal para caminar y la luz verde para cruzar la calle.
- Mantente alerta con respecto a tus alrededores.



El mejor consejo es estar especialmente alerta alrededor de las escuelas sin importar cómo viaje usted. Marque sus calendarios para el Día Internacional para Caminar a la Escuela el **5 de octubre de 2016**. Establezca una meta para por lo menos tratar de caminar a la escuela. ¡Busque más detalles el mes que viene!

Para más consejos y recursos adicionales, por favor visite [bebright.valleymetro.org](http://bebright.valleymetro.org).

## Consejos de Seguridad para Conductores

- Reduzca la velocidad al conducir cerca de escuelas y obedezca los señalamientos de las zonas escolares.
- Ponga atención a niños caminando o en bicicleta. Está listo/a para frenar en todo momento; los niños no siempre notan al tráfico venidero.
- Entienda y obedezca los señalamientos y letreros de tráfico. Deténgase cuando se lo indique el guardia del cruce.
- Deténgase y espere a los peatones en los cruces, tanto en aquellas marcadas como en las que no lo están. Trate de hacer contacto visual (ojo a ojo) con los niños esperando cruzar la calle.
- Tenga paciencia y espere a que los niños terminen de cruzar antes de proseguir.
- Deténgase en ambas direcciones cuando un camión escolar se detenga y encienda sus luces intermitentes. Los camiones de escuela se detienen en todos los cruces de tren.

## Consejos de Seguridad Ciclista

- Proteja su cabeza usando un casco.
- Asegúrese de que su bicicleta esté ajustada apropiadamente. Revise que todas las partes estén aseguradas y que funcionen bien.
- Viaje con el flujo y hacia la misma dirección del tráfico. Nunca viaje en contra del tráfico.
- Esté alerta y maniobre de manera predecible, en una línea recta. Siga las reglas del camino justo como un vehículo.
- Entienda y obedezca los señalamientos y letreros de tráfico.
- Obedezca las instrucciones del guardia del cruce.
- Sea visible. Use ropa brillante y use una luz blanca en el frente, una luz roja atrás y reflectores para mejorar la visibilidad.
- Escoja calles con menos tráfico cuando sea posible.

# Sé **INTELI**GENTE

Sé Inteligente (Be Bright, por su siglas en inglés) es un programa regional de educación de seguridad ciclista y peatonal financiado por el Arizona Department of Transportation y Valley Metro.

El Programa Sé Inteligente terminará el 31 de diciembre de 2016.

602.262.RIDE (7433)  
[bebright.valleymetro.org](http://bebright.valleymetro.org)

