

# Sé **INTELI**GENTE



## INTERNATIONAL **WALK TO SCHOOL DAY**

### ¿Qué es el Día Internacional para Caminar a la Escuela?

El Día Internacional para Caminar a la Escuela (IWTSD por sus siglas en inglés) es un evento de un día celebrado en más de 40 países para aumentar la conciencia comunitaria y el apoyo de los padres de familia para localizar rutas seguras a la escuela. También es el momento en el que los padres de familia, el personal de la escuela y los líderes de la comunidad enseñan y practican habilidades seguras al caminar.

Un evento para el día IWTSD se puede programar cuando sea y usualmente ocurre durante la primera semana del mes de octubre. Los eventos son una forma ideal de enseñar a niños y niñas habilidades seguras al caminar, hábitos nutricionales saludables, como comer el desayuno y la protección contra el sol. Aprenda cuándo será el día IWTSD de este año [aquí](#).

### ¿Por Qué Auspiciar Un Evento?

Los eventos del día IWTSD ayudan a animar a la comunidad a caminar una escuela a la vez. Caminar a la escuela brinda muchos beneficios a los niños y niñas, incluyendo:

- Aumentar las habilidades de confianza, independencia y seguridad
- Descubrir nuevos lugares
- Mejorar la salud y el estado físico
- Reducir la contaminación causada por manejar

### ¿Dónde Empiezo?

Aprenda cómo planear un evento para el día IWTSD y vea ideas para actividades en el salón de clases en la [guía de rutas seguras a la escuela](#). Por favor lea las páginas 100-116. Encuentre más ideas para eventos en el [centro nacional para rutas seguras a la escuela](#).

## Sé **INTELI**GENTE

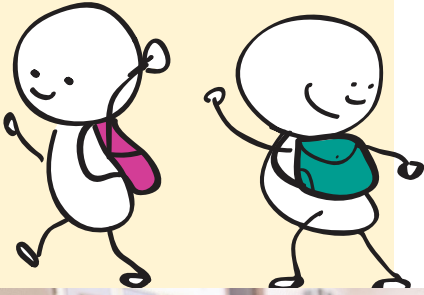
Sé Inteligente (Be Bright, por su siglas en inglés) es un programa regional de educación de seguridad ciclista y peatonal financiado por el Arizona Department of Transportation y Valley Metro.

El Programa Sé Inteligente terminará el 31 de diciembre de 2016.

602.262.RIDE (7433)  
bebright.valleymetro.org



# Sé **INTELI**GENTE



## Ideas para Eventos

Hay muchas formas de enseñarles a los estudiantes, a las familias y a las comunidades que caminar a la escuela es una divertida y sencilla forma de viajar. Recuerde incluir a las personas que usen sillas de ruedas u otros dispositivos de movilidad. Considere qué tipo de evento funcionará mejor para su escuela siguiendo la guía a continuación. Vea aún más ideas en el [centro nacional para rutas seguras a la escuela](#).

### 1. Caminar de casa

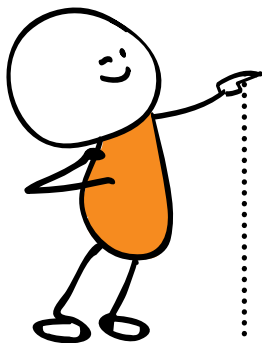
- *Fantástico para:* estudiantes y familias que viven lo suficientemente cerca para caminar en forma segura a la escuela. Para ayudar a identificar las rutas caminables, use [la lista de verificación](#).
- *Cómo Se hace:* Anime a los estudiantes a caminar a la escuela, a juntarse con otros niños, niñas y familias del vecindario para caminar juntos a la escuela. ¡Caminar juntos en grupo es la esencia de los eventos del día IWTSD!

### 2. Puntos designados para empezar

- *Fantástico para:* estudiantes que viven demasiado lejos para caminar de casa, o estudiantes sin rutas seguras por las cuales caminar. Considere este enfoque para incluir a aquellos que usen el autobús y a niños y niñas con discapacidades.
- *Cómo se hace:* Identifique una o más ubicaciones para que las familias se reúnan y formen grupos para caminar juntos a la escuela.

### 3. Caminar en la escuela

- *Fantástico para:* estudiantes que viven demasiado lejos para caminar de casa o con rutas limitadas para caminar en forma segura, aquellos que viajan en autobús, niños y niñas con discapacidades, y en horas en las que pocos padres o voluntarios puedan participar.
- *Cómo se hace:* Caminen en la escuela durante una asamblea, a la hora del recreo o como parte de una actividad de la clase. Esta opción es una sencilla forma de incluir a todo estudiante. Los eventos para caminar en la escuela pueden ayudar a desarrollar importantes habilidades de seguridad y enseñarles a los participantes lo divertido que es caminar.



El mejor consejo es estar especialmente alerta alrededor de las escuelas sin importar cómo viaje usted. Marque en su calendario el Día Internacional para Caminar a la Escuela, el **miércoles 5 de octubre de 2016**. Establezca una meta para por lo menos tratar de caminar a la escuela. ¡Busque más detalles el mes que viene!

Para más consejos y recursos adicionales, por favor visite [bebright.valleymetro.org](http://bebright.valleymetro.org).

## Sé **INTELI**GENTE

Sé Inteligente (Be Bright, por su siglas en inglés) es un programa regional de educación de seguridad ciclista y peatonal financiado por el Arizona Department of Transportation y Valley Metro.

El Programa Sé Inteligente terminará el 31 de diciembre de 2016.

602.262.RIDE (7433)  
[bebright.valleymetro.org](http://bebright.valleymetro.org)

